



g15

Zum Dank einen  
Quadratmeter  
Kunst!

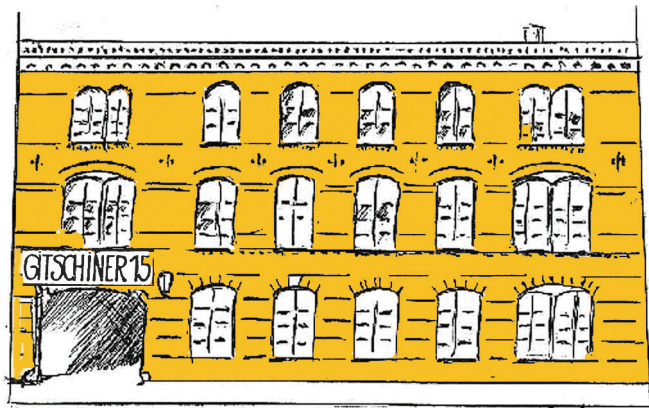
# SCHENKEN SIE NEUEN LEBENSMUT!

WERDEN AUCH SIE PATE!  
UNTERSTÜTZEN SIE DAS SOZIAL-  
UND KULTURZENTRUM **GITSCHNER 15**  
FÜR OBdachLOSE UND ARME

walid  
03



[www.gitschiner15.de](http://www.gitschiner15.de)





## **GITSCHINER 15**

ist ein Tagestreffpunkt und eine außergewöhnliche „Volkshochschule“ für Obdachlose und Arme.

In kostenlosen Kursen sowie in Werkstätten, im Musikraum und in einer großen Kreativ-Etage können die Gäste alte Fähigkeiten wiederbeleben und Neues erlernen. Menschen, die sich Obdachlosen und Armen verbunden fühlen, sind hier ebenfalls als Gäste willkommen.

KUNST

trotz(t)

ARMUT®

ist das Motto des Zentrums Gitschiner 15.

Die Gäste haben es erfunden: zunächst für ihre Wanderausstellung mit Gemälden, Keramik und Gedichten.

Heute steht es für alles, was hier trotz Armut entsteht.



[www.gitschiner15.de](http://www.gitschiner15.de)

## **GITSCHINER 15 BRAUCHT IHRE HILFE!**

Die Angebote im Zentrum Gitschiner 15 können nicht nur Wohnungslose und Arbeitslose nutzen, sondern auch Menschen, die sich Armen verbunden fühlen.

Damit entspricht das Zentrum Gitschiner 15 keinem Leistungstyp der Berliner Wohnungslosenhilfe und kann keine öffentlichen Zuwendungen aus diesem Förderbereich beantragen.

Gitschiner 15 ist deshalb seit seiner Eröffnung im Nov. 2000 auf Spenden angewiesen.

Mitglied im **Deutscher Spendenrat e.V.**



Wir danken unseren Botschafterinnen und Botschaftern für ihre Unterstützung beim Aufbau des Patenkreises Gitschiner 15 !  
Informationen dazu: [www.gitschiner15.de](http://www.gitschiner15.de)

## **WERDEN AUCH SIE PATE!**

Helfen bitte auch Sie mit, dieses außergewöhnliche Projekt zu erhalten. Mit Ihrer Patenspende ermöglichen Sie Obdachlosen und Armen Kreativität, Anerkennung und neue Perspektiven.

### **Als Pate übernehmen Sie**

einen Teil der jährlich anfallenden Unterhaltskosten für Pacht, Material und Sozialarbeit.

### **Als Pate unterstützen Sie**

das Zentrum Gitschiner 15 mit einer jährlichen Spende von 500 € oder mehr.

### **Unser Dank: Kunst-m<sup>2</sup> für Paten!**

Jeder Projektpate erhält als ausgefallenes Jahrespräsent einen Kunst-m<sup>2</sup>.

Angaben gültig für neue Paten ab Mai 2010



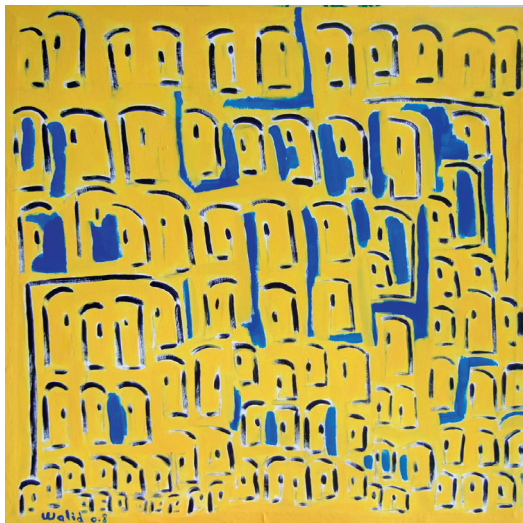
[www.gitschiner15.de](http://www.gitschiner15.de)

## **WAS IST EIN KUNST-m<sup>2</sup>?**

Jeder Kunst-m<sup>2</sup> ist ein Unikat in Quadratmeterform - geschaffen von den Gästen im Zentrum Gitschiner 15. Kunst-m<sup>2</sup> bestehen aus selbstgefertigten Holzrahmen mit Baumwoll-Bezug und variierendem Farbauftrag.

Sie können sich die Kunst-m<sup>2</sup> auf unserer Homepage [www.gitschiner15.de](http://www.gitschiner15.de) ansehen oder vor Ort im Zentrum Gitschiner 15.

**ZUM DANK EINEN QUADRATMETER KUNST !  
DAS KÖNNTE IHR **KUNST-m<sup>2</sup>** SEIN!**



Walid: Gelbe Stadt / Acryl



[www.gitschiner15.de](http://www.gitschiner15.de)

**WEITERE **KUNST-m<sup>2</sup>** AUF UNSERER  
HOMEPAGE**



Rolf: *Fantasien* / Kreide



**Armin:** *Von Pleitegeiern  
und anderen Vögeln / Acryl*





[www.gitschiner15.de](http://www.gitschiner15.de)



Walid: *Kompositionen / Acryl*



[www.gitschiner15.de](http://www.gitschiner15.de)

Rolf: *Frau mit Blume* / Acryl





[www.gitschiner15.de](http://www.gitschiner15.de)



Elena, *Matröschka* / Acryl

[www.gitschiner15.de](http://www.gitschiner15.de)



Rudi: *Gottes Träne* / Acryl





[www.gitschiner15.de](http://www.gitschiner15.de)



**Erich:**  
*Himmelsscheibe von Nebra / Acryl*

[www.gitschiner15.de](http://www.gitschiner15.de)



**Hede:** *Ohne Titel / Acryl*



## **GITSCHINER 15**

Zentrum Gitschiner 15

Gitschiner Str. 15

D-10969 Berlin

Verwaltung:

Tel. +49(0)30 69 53 66 14

FAX +49(0)30 69 53 66 15

g15-buero@obdach-hkp.info

www.gitschiner15.de

Projektleitung: Werner Neske

## **SPENDENKONTO**

Empfänger: Kirchenkreis Berlin Stadtmitte

Verwendungszweck: g15

Bank: EDG

BLZ 210 602 37

Konto-Nr. 634741280

Die Übernahme einer Patenschaft gilt als Spende und ist steuerlich abzugsfähig.

Öffentlichkeitsarbeit + Spendenprojekte

Koordinatorin: Christiane Pfortner

Tel. +49(0)30 69 12 67 1

c.pfoertner@heiligkreuzpassion.de

**Ein soziales Projekt der Ev. Kirchengemeinde Heilig Kreuz-Passion**



**Mitglied im**  
Deutscher Spendenrat e.V.

